

- ①本丸
- ②二ノ丸
- ③二ノ丸出丸
- ④三ノ丸
- ⑤鳩山出丸
- ⑥天草丸
- ⑦仕寄場

※令和6年度から撮影地点を見直したため、
複数の場所にて昨年度の写真が無い状況

構成資産内の重要な場所の状況を毎年確認しています。
なお、個人情報等に関わる場所は、非公開としています

構成資産名 原城跡

①本丸



© OpenStreetMap contributors



撮影日 令和6年12月5日

撮影日 令和6年5月25日

<地方自治体所見> 本丸に一部陥没があるため令和6年度予算で対応する。

構成資産名 **原城跡**

②二ノ丸



© OpenStreetMap contributors

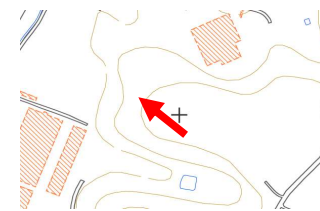


撮影日 令和6年12月5日

<地方自治体所見> 資産は良好に維持されており、特段の問題は発生していない。

構成資産名 **原城跡**

③二ノ丸出丸



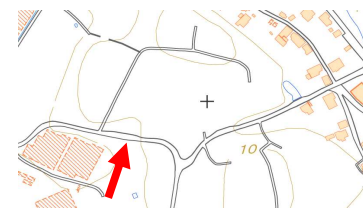
© OpenStreetMap contributors



撮影日 令和6年12月5日

<地方自治体所見> 資産は良好に維持されており、特段の問題は発生していない。

構成資産名 **原城跡**



© OpenStreetMap contributors

④三の丸



撮影日 令和6年12月10日

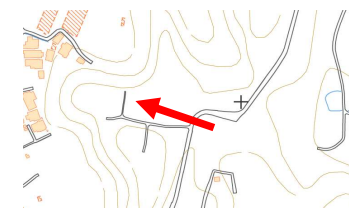


撮影日 令和6年5月25日

<地方自治体所見> 資産は良好に維持されており、特段の問題は発生していない。

構成資産名 原城跡

⑤鳩山出丸



© OpenStreetMap contributors



撮影日 令和6年12月5日

<地方自治体所見> 資産は良好に維持されており、特段の問題は発生していない。

構成資産名 **原城跡**

⑥天草丸



© OpenStreetMap contributors



撮影日 令和6年12月5日

<地方自治体所見> 資産は良好に維持されており、特段の問題は発生していない。

構成資産名 原城跡

⑦仕寄場



© OpenStreetMap contributors



撮影日 令和6年12月5日

<地方自治体所見> 資産は良好に維持されており、特段の問題は発生していない。