



- ①土地利用形態
- ②潜伏キリシタンの墓地(入道)
- ③門神社
- ④辻神社
- ⑤大野神社
- ⑥大野教会堂

構成資産内の重要な場所の状況を毎年確認しています。
なお、個人情報等に関わる場所は、非公開としています

構成資産名 外海の大野集落

①土地利用形態



撮影日 令和 7年 5月14日

撮影日 令和 6年 4月24日

＜地方自治体所見＞ 建築物及び工作物については長崎市景観計画に示す景観形成方針及び景観形成基準が遵守されており、集落の様相との調和が図られている。

構成資産名 外海の大野集落

③門神社



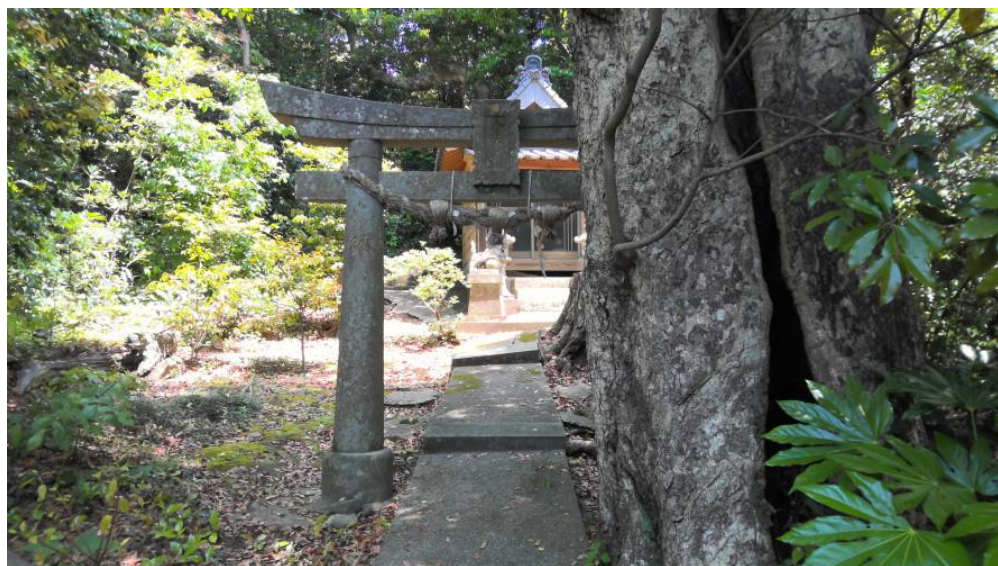
撮影日 令和 7年 5月14日

撮影日 令和 6年 4月24日

<地方自治体所見> 神社に所属する氏子の日常的な管理のもと、定期的な清掃や草刈等の維持管理がなされている。

構成資産名 外海の大野集落

④辻神社



撮影日 令和 7年 5月14日

撮影日 令和 6年 4月24日

<地方自治体所見> 神社の所有者による日常的な管理のもと、定期的な清掃や草刈等の維持管理がなされている。

構成資産名 外海の大野集落

⑤大野神社



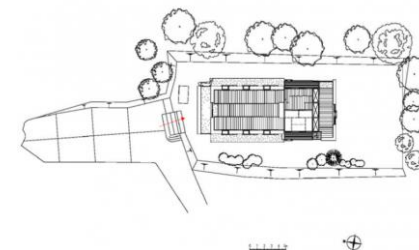
撮影日 令和 7年 5月22日

撮影日 令和 6年 4月24日

＜地方自治体所見＞ 神社に所属する氏子の日常的な管理のもと、定期的な清掃や草刈等の維持管理がなされている。

構成資産名 外海の大野集落

⑥大野教会堂



撮影日 令和 7年 5月 7日

撮影日 令和 6年 4月24日

＜地方自治体所見＞ 大野教会に所属する信徒を中心に、保存管理計画に従った日常管理がなされている。教会堂横（東側）の石積みが教会堂側に膨らんできている。境内の至る所で猪の掘り返し被害が見られる。