

構成資産名

平戸の聖地と集落(春日集落と安満岳・中江ノ島)



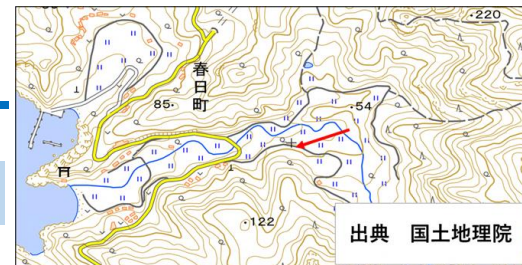
- ①土地利用形態
- ②-1潜伏キリシタンの墓地A(小春日)
- ②-2潜伏キリシタンの墓地B(本春日・共同)
- ②-3潜伏キリシタンの墓地C(本春日・M家横)
- ②-4潜伏キリシタンの墓地D(本春日・T家横)
- ③納戸神を所有する住居(北)
- ③納戸神を所有する住居(南)
- ④安満岳
- ⑤丸尾山
- ⑥中江ノ島

構成資産内の重要な場所の状況を毎年確認しています。
 なお、個人情報等に関わる場所は、非公開としています

構成資産名

平戸の聖地と集落(春日集落と安満岳・中江ノ島)

①土地利用形態



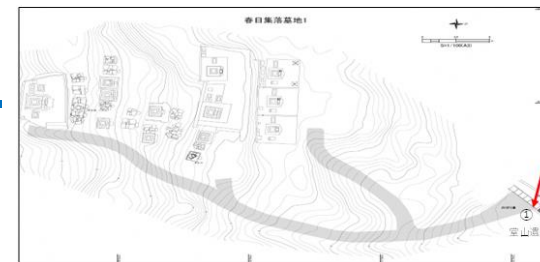
撮影日 令和 7年 5月20日

撮影日 令和 6年 5月15日

<地方自治体所見> 劣化等はなく、資産は良好に維持されている。

構成資産名

平戸の聖地と集落(春日集落と安満岳・中江ノ島)



②-2潜伏キリシタンの墓地B(本春日・共同)



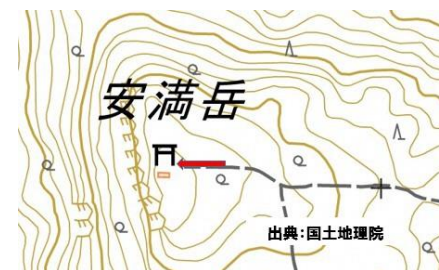
撮影日 令和 7年 5月20日

撮影日 令和 6年 5月15日

<地方自治体所見> 堂山遺跡のみ公開する。住民の管理により良好に維持されている。

構成資産名

平戸の聖地と集落(春日集落と安満岳・中江ノ島)



④安満岳



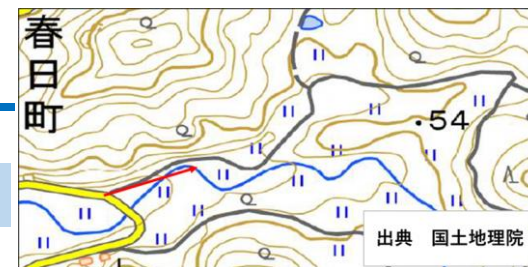
撮影日 令和 7年 5月27日

撮影日 令和 6年 5月15日

<地方自治体所見> 地元氏子等の管理により良好に維持されている。

構成資産名

平戸の聖地と集落(春日集落と安満岳・中江ノ島)



⑤丸尾山



撮影日 令和 7年 5月20日

撮影日 令和 6年 5月15日

<地方自治体所見> 住民の管理により良好に維持されている。

構成資産名

平戸の聖地と集落(春日集落と安満岳・中江ノ島)

⑥中江ノ島



撮影日 令和 7年 5月20日

撮影日 令和 6年 5月15日

<地方自治体所見> 資産は良好に維持されている。